

## Fluoreszenz-Systeme

### FML – FLACHMÖBELLEUCHTE

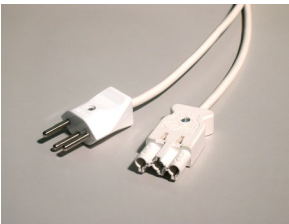


#### Informationen und technische Daten:

- Flachaufbauleuchte 8/13W / 230V (HE)
- In weiss (andere Gehäusefarben auf Anfrage)
- Integriertes elektronisches Vorschaltgerät
- Mit Schalter + Prismenabdeckung
- Anschluss hinten Mitte zum direkten Anschluss
- Adaptierbar für Lichtbandmontage (max. 10)
- Lichtfarbe 129 warmweiss
- Andere Lichtfarben erhältlich auf Anfrage!
- Anbaumasse B 93; H 24mm (5 verschiedene Längen)
- Preise Inkl. Leuchtmittel

Artikelnummer	Leistung	Länge	Preis
K21209	8W	321mm	
K21210	13W	551mm	
K21211	2x8W	636mm	
K21212	8+13W	866mm	
K21213	2x13W	1091mm	

### FML-ZUBEHÖR



- Anschlussleitungen (für Anschluss rechts)

Art. Nr.	Länge	Preis
K24105	2m	
K24131	3m	
K24105.OS	2m (ohne Stecker)	
K24131.OS	3m (ohne Stecker)	



- Steckerteil ST18-3 weiss inkl. Zugentlastung

Art. Nr.	Preis
K14202	

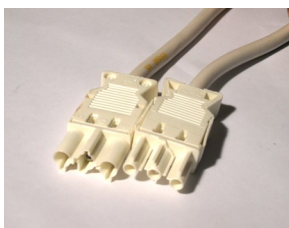
(für Anschluss links)



- Buchsenteil ST18-3 weiss inkl. Zugentlastung

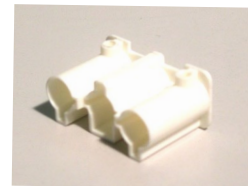
Art. Nr.	Preis
K14203	

(für Anschluss rechts)



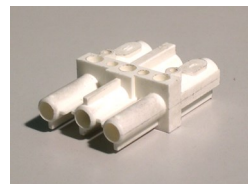
- Verbindungsleitungen (Speziallängen auf Anfrage)

Art. Nr.	Länge	Preis
K24109.03	0.3m	
K24109.05	0.5m	
K24109.10	1m	



- Blindabdeckung weiss zu:

	Art. Nr.	Preis
Steckerteil:	K14204 (rechts)	
Buchsenteil:	K14205 (links)	



- Kupplung für Lichtbandmontage weiss

Art. Nr.	Preis
K14206	

(bei Lichtbandmontage zwingend)

### Lichtbandmontage



### FML-Steckdosen



- Steckdose 2 x T13 weiss

Art. Nr.	Preis
K15101	

